

Prosjekt Sørvangen - Det helhetlige mennesket

*I over ti år har jeg jobbet med en helt spesiell gruppe mennesker.
Mennesker som ikke er helt som deg, og meg. Mennesker som elsker jobben sin.
Mennesker som har lært meg å være takknemlig for den jeg er.*

*Dette er mennesker som kanskje ikke passer inn i det normale samfunnet.
Mennesker som ikke ville passet inn i en normal jobb på grunn av utfordringen de har.
Dette er menneskene som har fått meg til å ville lage dette prosjektet.*

“**Prosjekt Sørvangen**” er tilrettelagt for menneskene som jobber på Sørvangen Næringspark, på Konnerud i Drammen. Sørvangen er en arbeidsplass for mennesker med nedsatte fysiske og psykiske funksjonsevner. Et sted som tilbyr jobb og et fellesskap for de som ikke passer inn i det “normale” arbeidslivet. I gamle dager gikk dette under betegnelsen en vernet bedrift.

Prosjekt Sørvangen tar utgangspunkt i arbeidsplassen og den eksisterende nabotomten. Prosjektet har som hensikt å se på ting som lang reisevei, fellesskap og fritid, kort sagt det helhetlige mennesket etter arbeidstid.

Prosjektet kobler seg på den eksisterende døvblinde-stien som omkranser Sørvangen, og danner en ny sløyfe på nabotomten. Vi har med dette prosjektet utviklet tre forskjellige boligtyper, tilpasset forskjellen i brukergruppen.

- Benjamin Fjerdingsstad



Program

Program utenfor boenhet

- Gangvei / Gangsti
- Samlings arealer - utendørs
- Samlings arealer - innendørs
- Treningsarealer
- Rekreasjonsarealer
- Trapper (om nødvendig)
- Ramper (om nødvendig)
- Tilførselsvei for nødetater

Program per boenhet (størrelser varierer mellom enheter)

- Spisestue / Stue / Oppholdsrom
- Kjøkken
- Bad og toalett
- Soverom
- Entré

Program fellesbygg

- Entré
- HC - Toalett til dame og herre
- Kjøkken
- Lager
- Sal (inkludert tribune)



PROSJEKT SØRVANGEN

- DET HELHETLIGE MENNESKET -

Benjamin Fjerdingstad

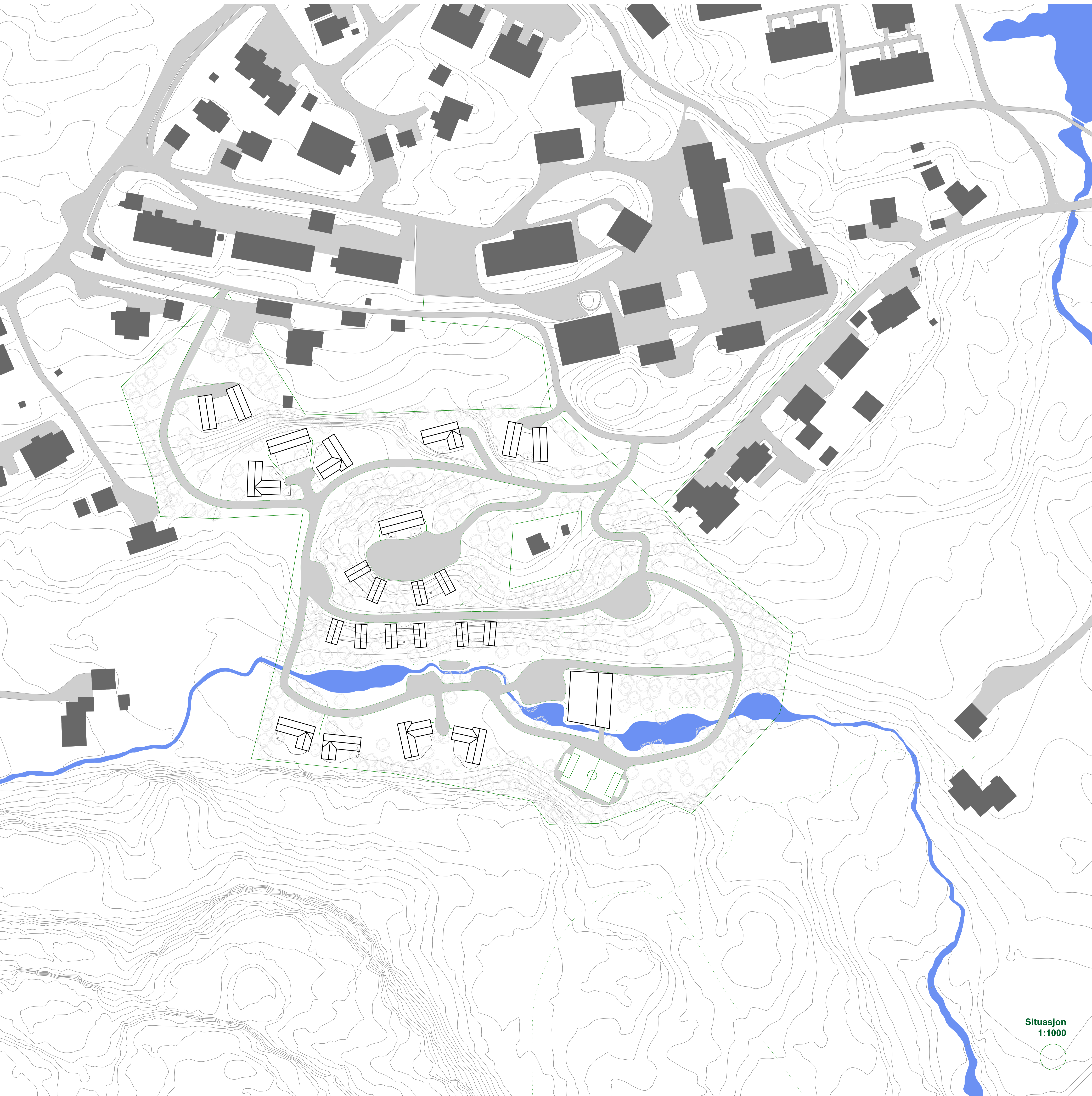
I over ti år har jeg jobbet med en helt spesiell gruppe mennesker. Mennesker som ikke er helt som deg, og meg. Mennesker som elsker jobben sin. Mennesker som har lært meg å være takknemlig for den jeg er.

Dette er mennesker som kanskje ikke passer inn i det normale samfunnet. Mennesker som ikke ville passet inn i en normal jobb på grunn av utfordringen de har. Dette er menneskene som har fått meg til å ville lage dette prosjektet.

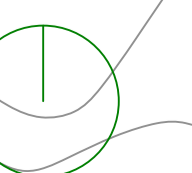
"Prosjekt Sørvangen" er tilrettelagt for menneskene som jobber på Sørvangen Næringspark, på Konnerud i Drammen. Sørvangen er en arbeidsplass for mennesker med nedsatte fysiske og psykiske funksjonsevner. Et sted som tilbyr jobb og et fellesskap for de som ikke passer inn i det "normale" arbeidslivet. I gamle dager gikk dette under betegnelsen en vernet bedrift.

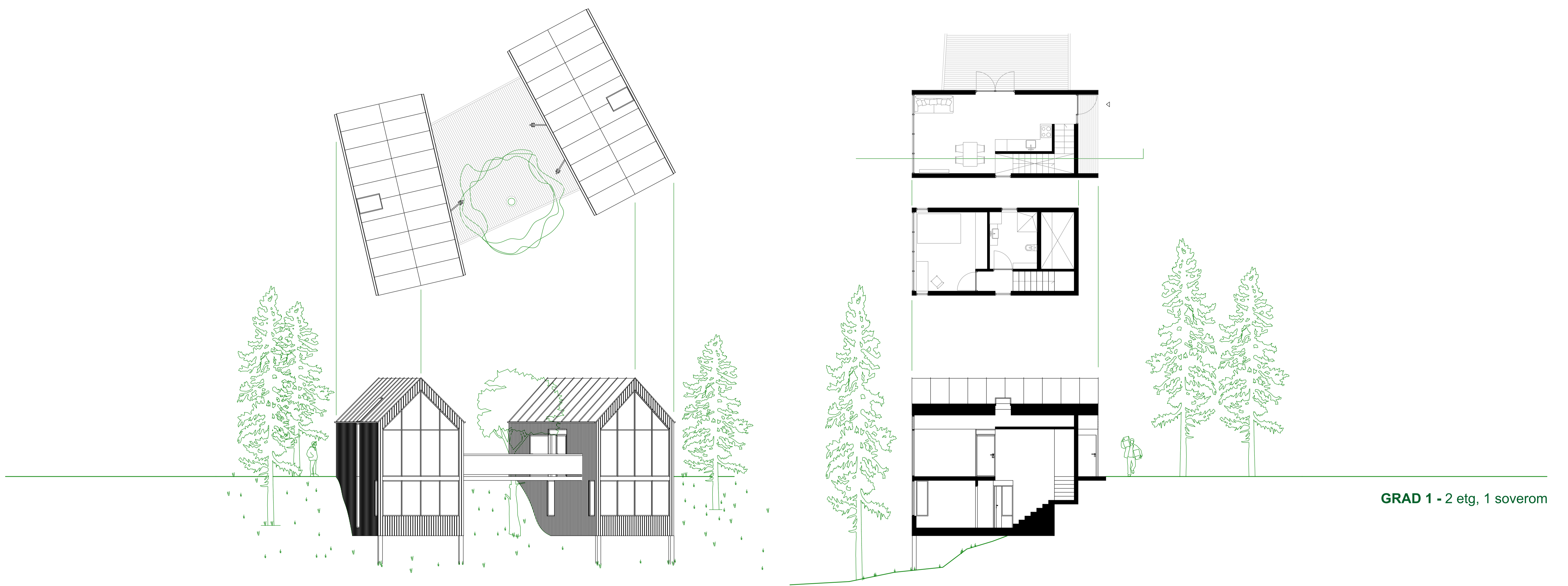
Prosjekt Sørvangen tar utgangspunkt i arbeidsplassen og den eksisterende nabotomten. Prosjektet har som hensikt å se på ting som lang reisevei, fellesskap og fritid, kort sagt det helhetlige mennesket etter arbeidstid.

Prosjektet kobler seg på den eksisterende døvblinde-stien som omkranser Sørvangen, og danner en ny sløffe på nabotomten. Vi har med dette prosjektet utviklet tre forskjellige boligtyper, tilpasset forskjellen i brukergruppen.



Situasjon
1:1000

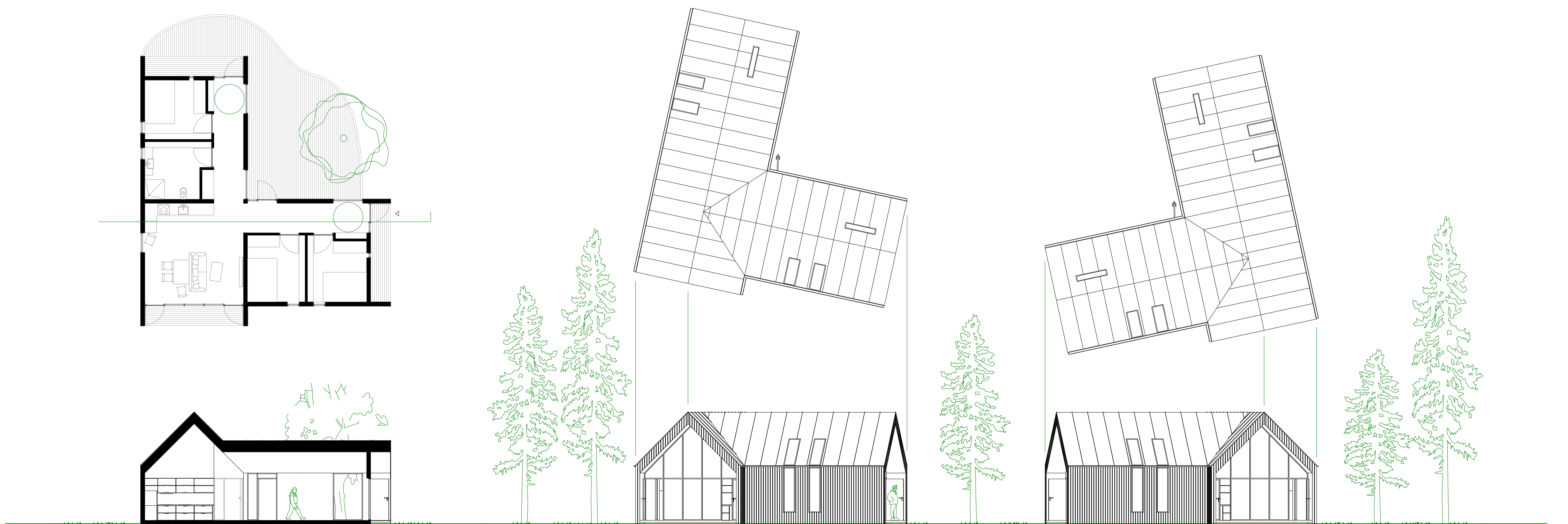




GRAD 1 - 2 etg, 1 soverom



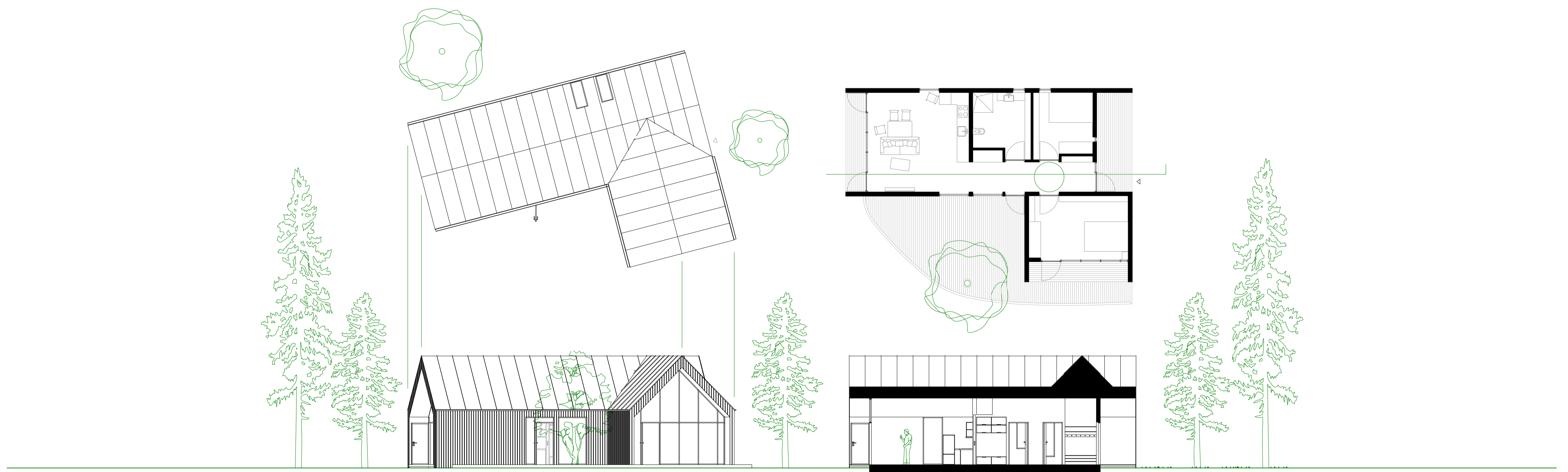
GRAD 2/3 - 1 etg, 2 soverom



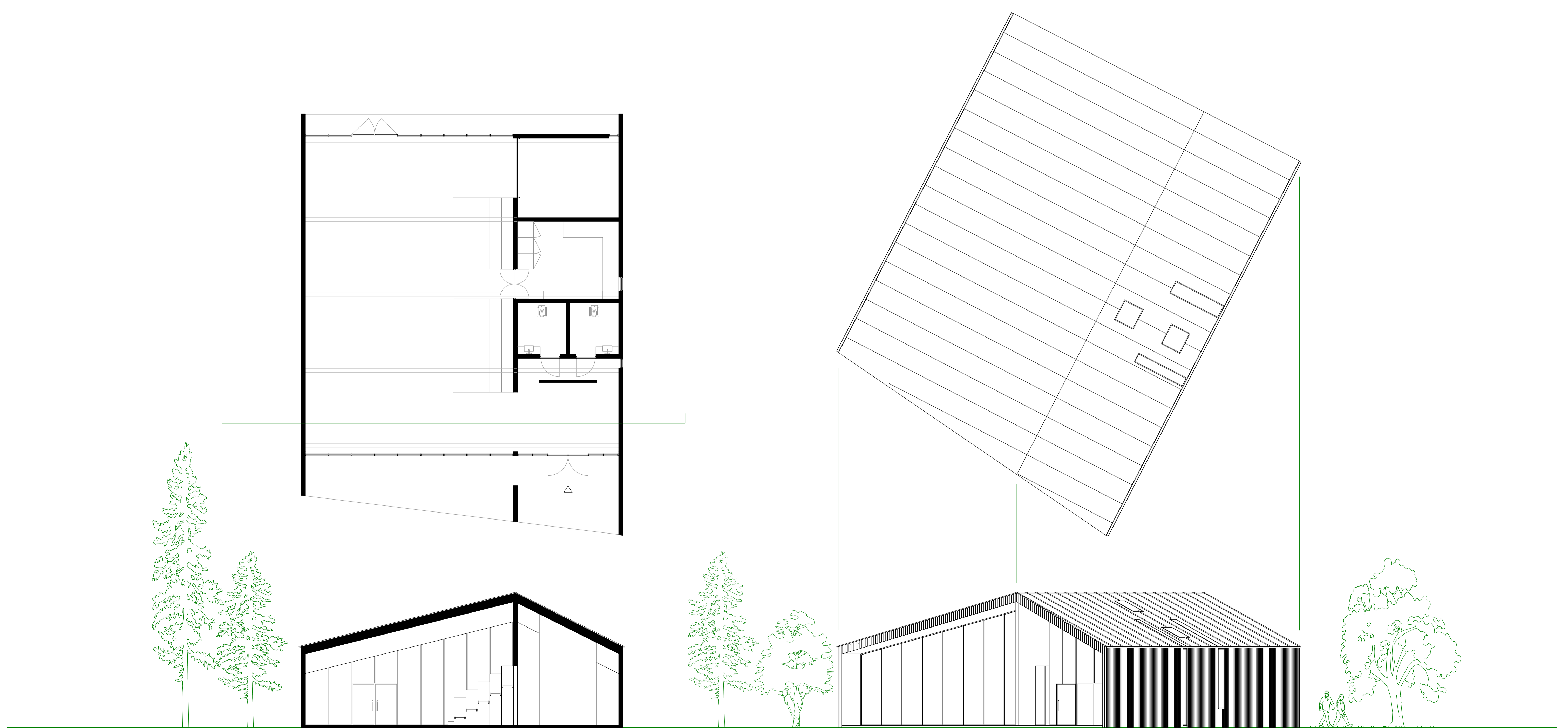
GRAD 2/3 - 1 etg, 3 soverom



GRAD 2/3 - 1 etg, 1 soverom



GRAD 2/3 - 1 etg, 2 soverom



Sosialt bygg - Fleksibelt areal































