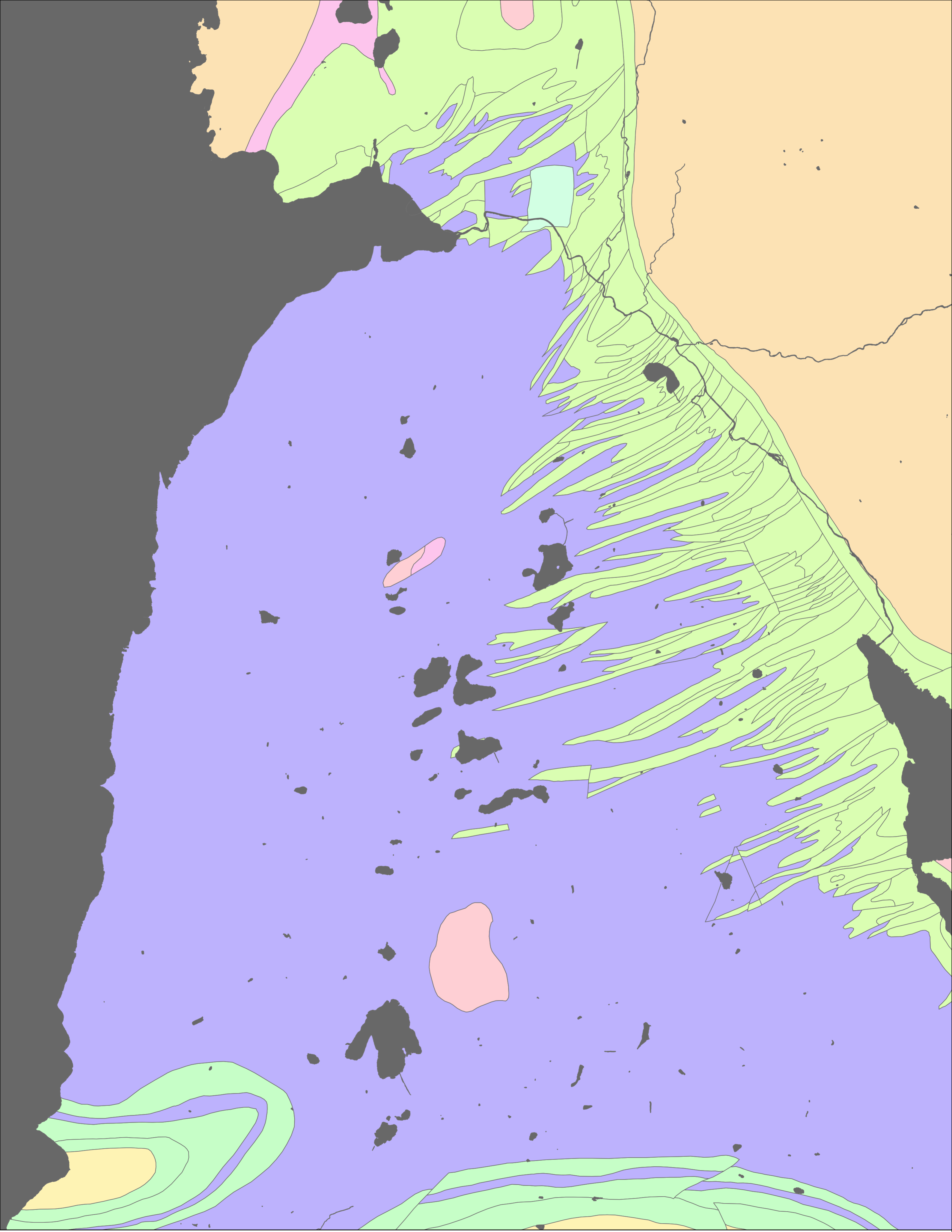


ERRATA

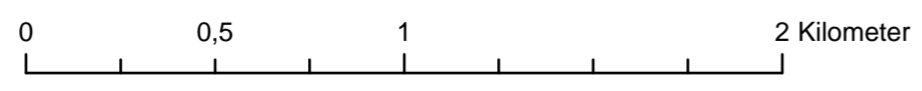
Kartene pdf format datert 14 mai 2022. Skulle i bok 2 som eget kapittel og printet ut på A3 til utstilling.

Kapittel om materialer skulle inn i bok 2 som eget kapittel og brukes i presentasjonen.

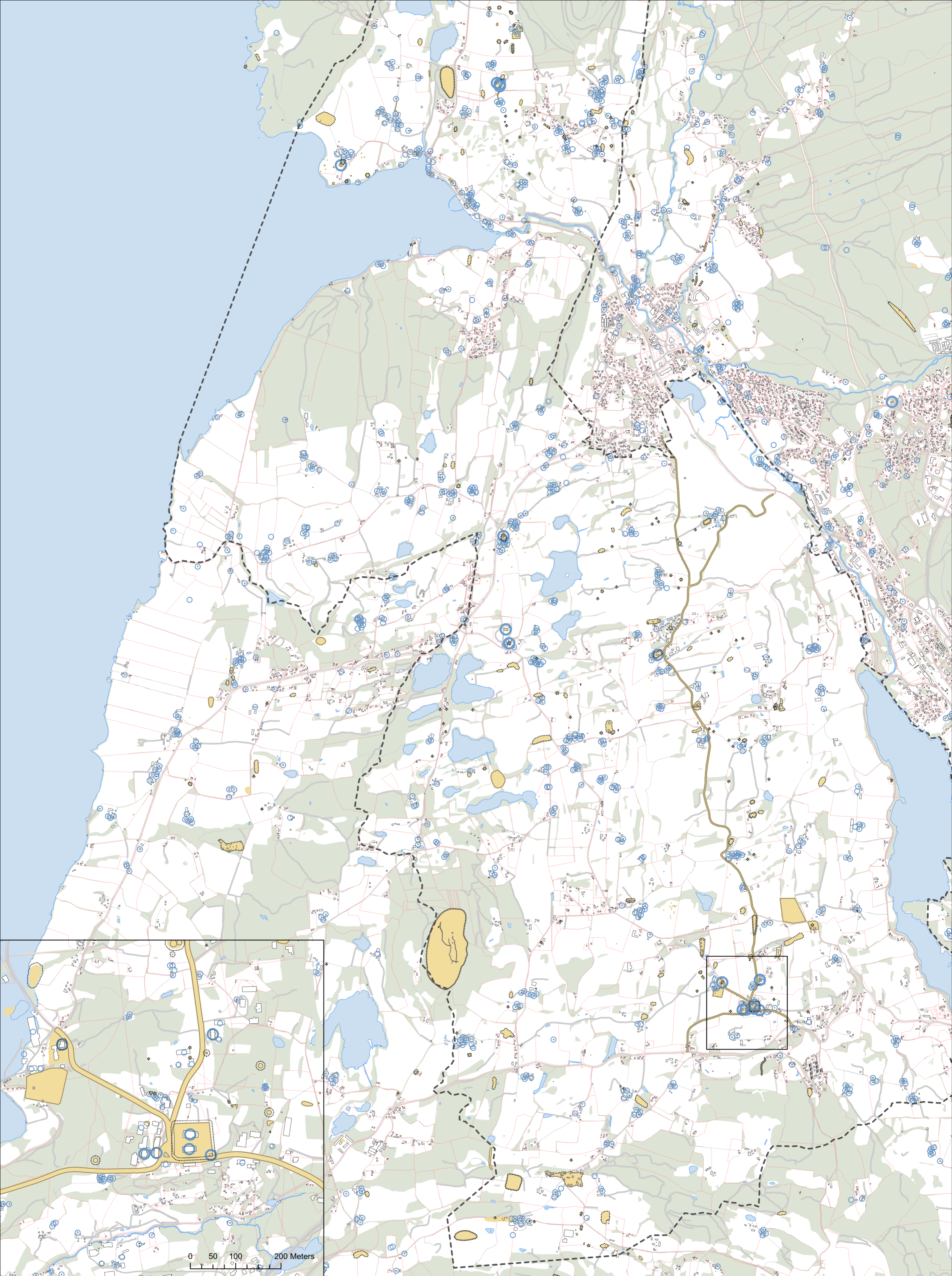
På forhånd takk
Emilie Winther Berg



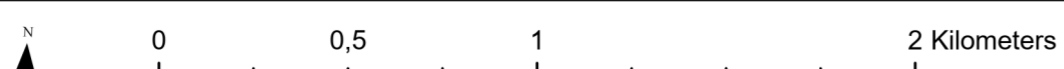
Tegnforklaring: Geologisk forhold



■ Vann	■ Basalt	■ Gabbro	■ Granodiorittisk gneis	■ Intermediær vulkansk bergart	■ Kvartdiorittisk gneis	■ Mafisk gang (Diabas, Doleritt)	■ Metasandstein	■ Pyroksenitt	■ Slamstein	■ Vulkansk bergart
■ Alkalifeltspatgranitt	■ Dacitt	■ Glimmergneis	■ Gråvakke	■ Kalkfyllitt	■ Kvartsitt	■ Mafisk vulkansk bergart	■ Monzodioritt	■ Rombeporfy	■ Syenitt	■ Vulkansk breksje
■ Amfibolgneis	■ Dioritt	■ Glimmerskifer	■ Grønnskifer	■ Kalkstein	■ Kvartsmonzonitt	■ Marmor	■ Mylonitt/Fyllonitt	■ Ryolitt	■ Tillitt	■ Øyegneis
■ Amfibolitt	■ Diorittisk gneis	■ Grøntskifer	■ Grønstein	■ Kataklasitt	■ Kvartskifer	■ Meta-arkose	■ Noritt	■ Sandstein	■ Tonalittisk gneis	■ <all other values>
■ Anortositt	■ Dolomittstein	■ Granitt	■ Hornblenditt	■ Klorittskifer	■ Latitt	■ Metagabbro	■ Ortopyroksengneis	■ Sedimentær bergart	■ Trakytt	
■ Arkose	■ Felsisk vulkansk bergart	■ Granittisk gneis	■ Hornfels	■ Konglomerat	■ Leirskifer	■ Metagråvakke	■ Pegmatitt/aplitt	■ Sedimentær breksje	■ Trondjemitt	
	■ Fyllitt	■ Granodioritt	■ Ikke klassifisert	■ Kvartdioritt	■ Losmasser	■ Metamorf bergart	■ Peridotitt	■ Serpentinitt	■ Ultramafisk dybergart	



Tegnforklaring: Geologisk forhold



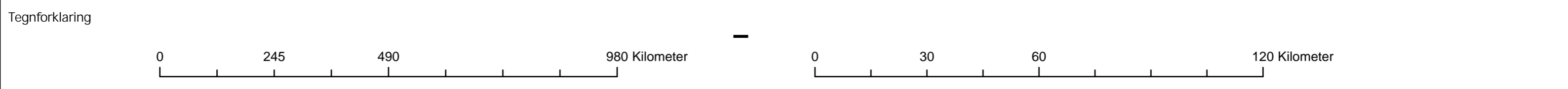
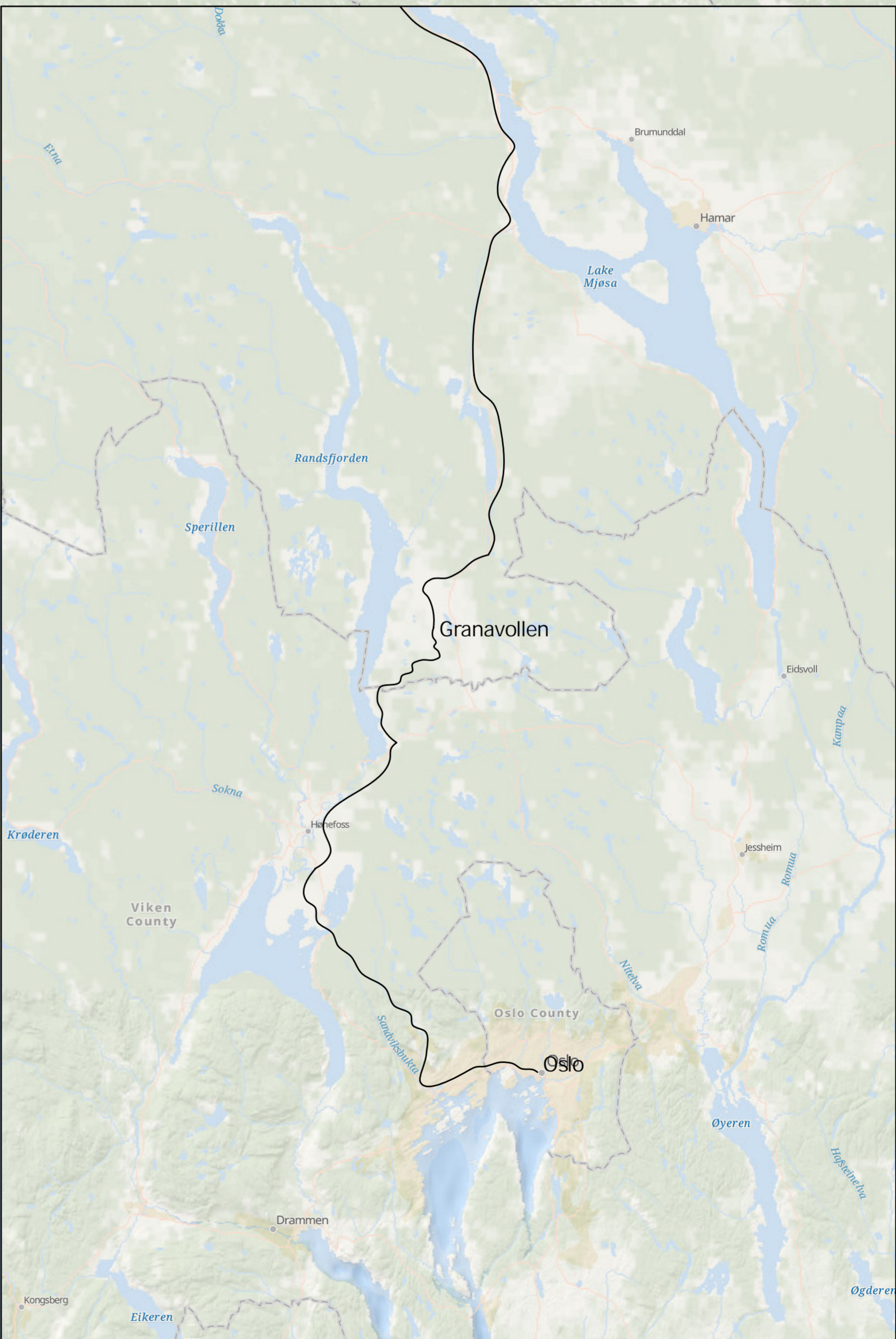
- | | | | | |
|--|-------------------------------------|--|----------------------------------|----------|
| enkeltminner_kulturminneenkeltminneflate | sefrak_bygninger_kulturminnebygning | fkb_bygning_omrade | lokaliteter_kulturminnelokalitet | AR5 Skog |
| sikringsoner_kulturminnesikringszone | fredabygninger_kulturminnebygning | enkeltminner_kulturminneenkeltminneflate | Kulturlandskap_3446_gran | |



Tegnforklaring: Naturverdier 0 0,5 1 2 Kilometer

- rødlisteartsforekomst_posisjon
- ▨ rødlisteartsforekomst_omrade
- ▤ Kulturlandskap_3446_gran
- ▭ fkb_bygning_omrade
- 12
- Fulldyrka jord
- Overflatedyrka jord
- 11
- Innmarksbeite
- Skog
- Åpen fastmark
- Myr

Arealbruk



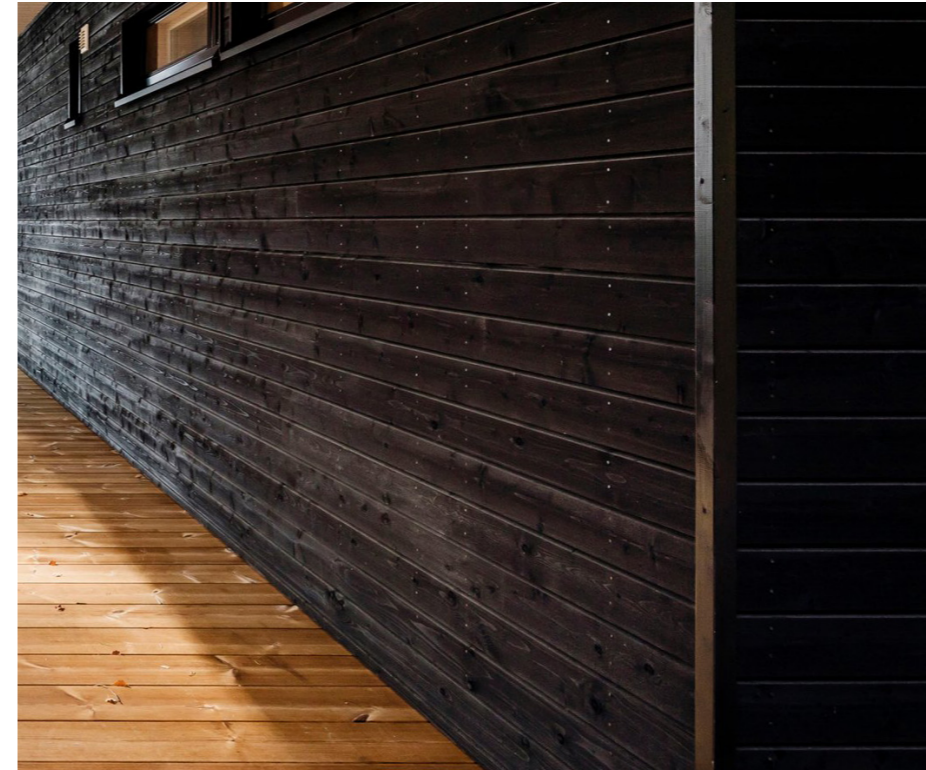
Materialer

Mørkt behandlet treverk

Tjære og termotre



Tjære



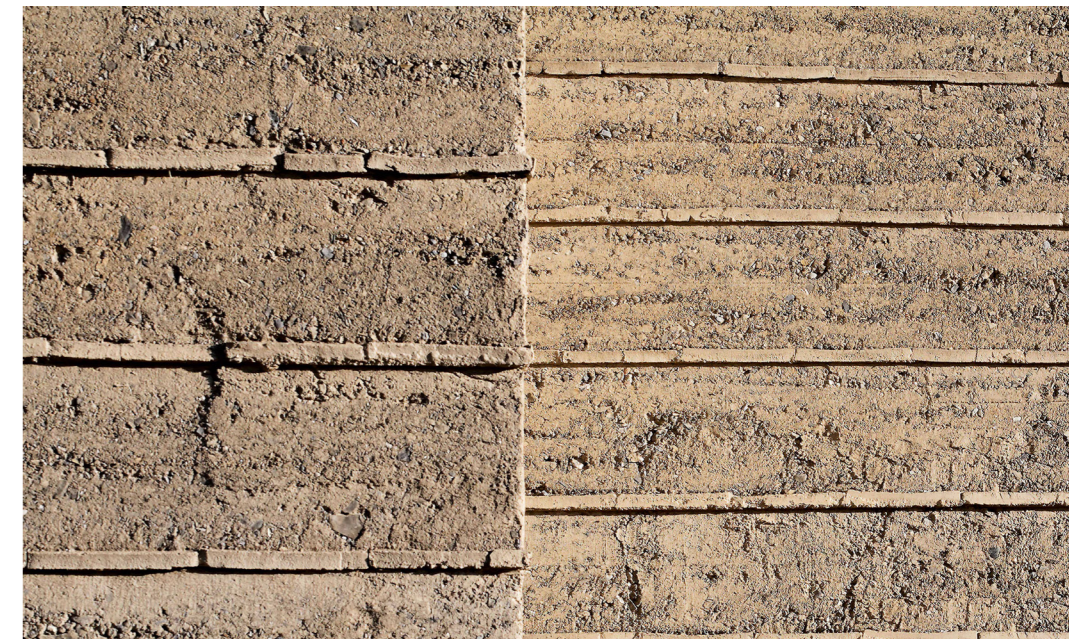
Termotre



Tjære

Stampet jord

Martin Rausch



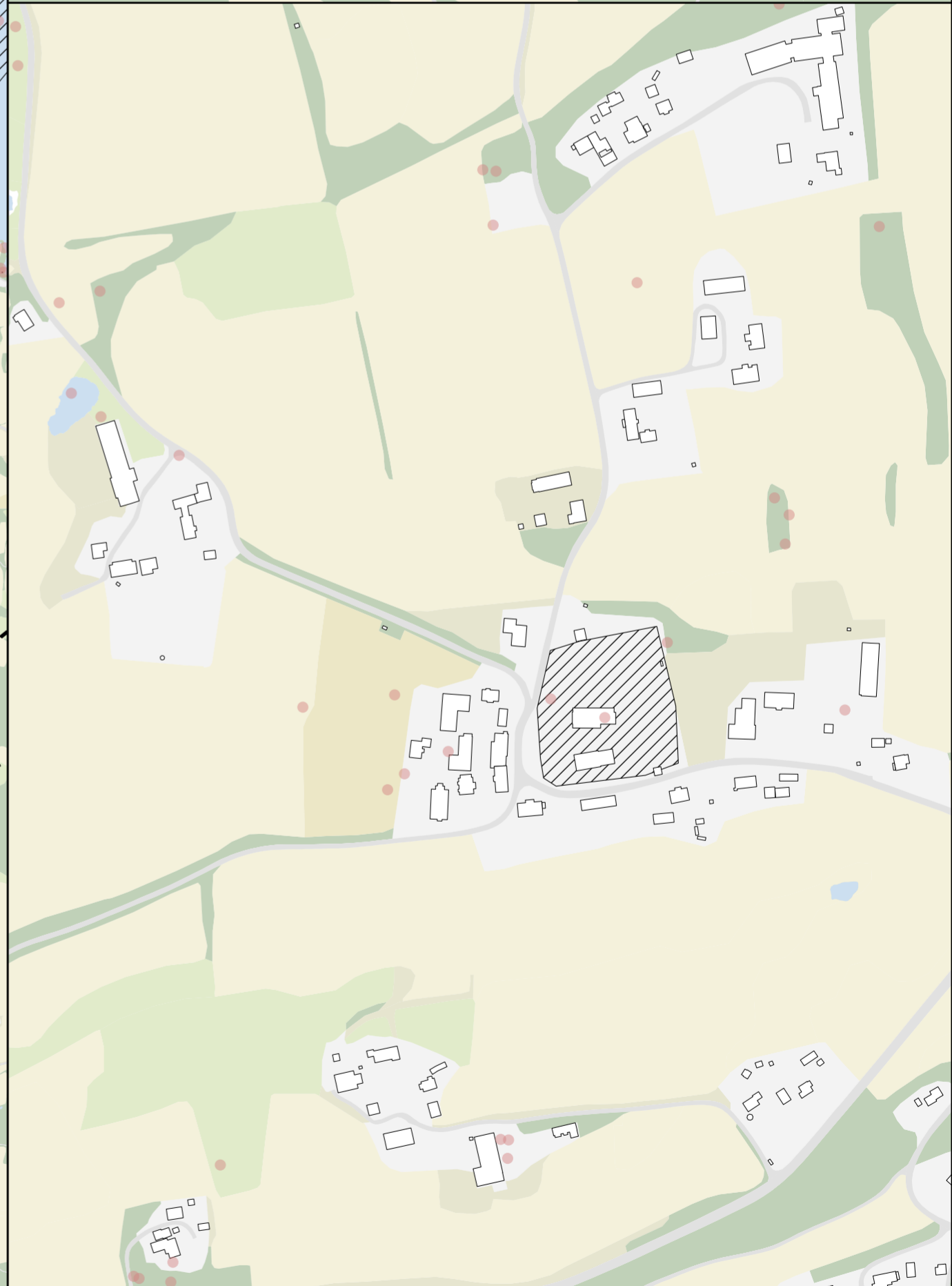
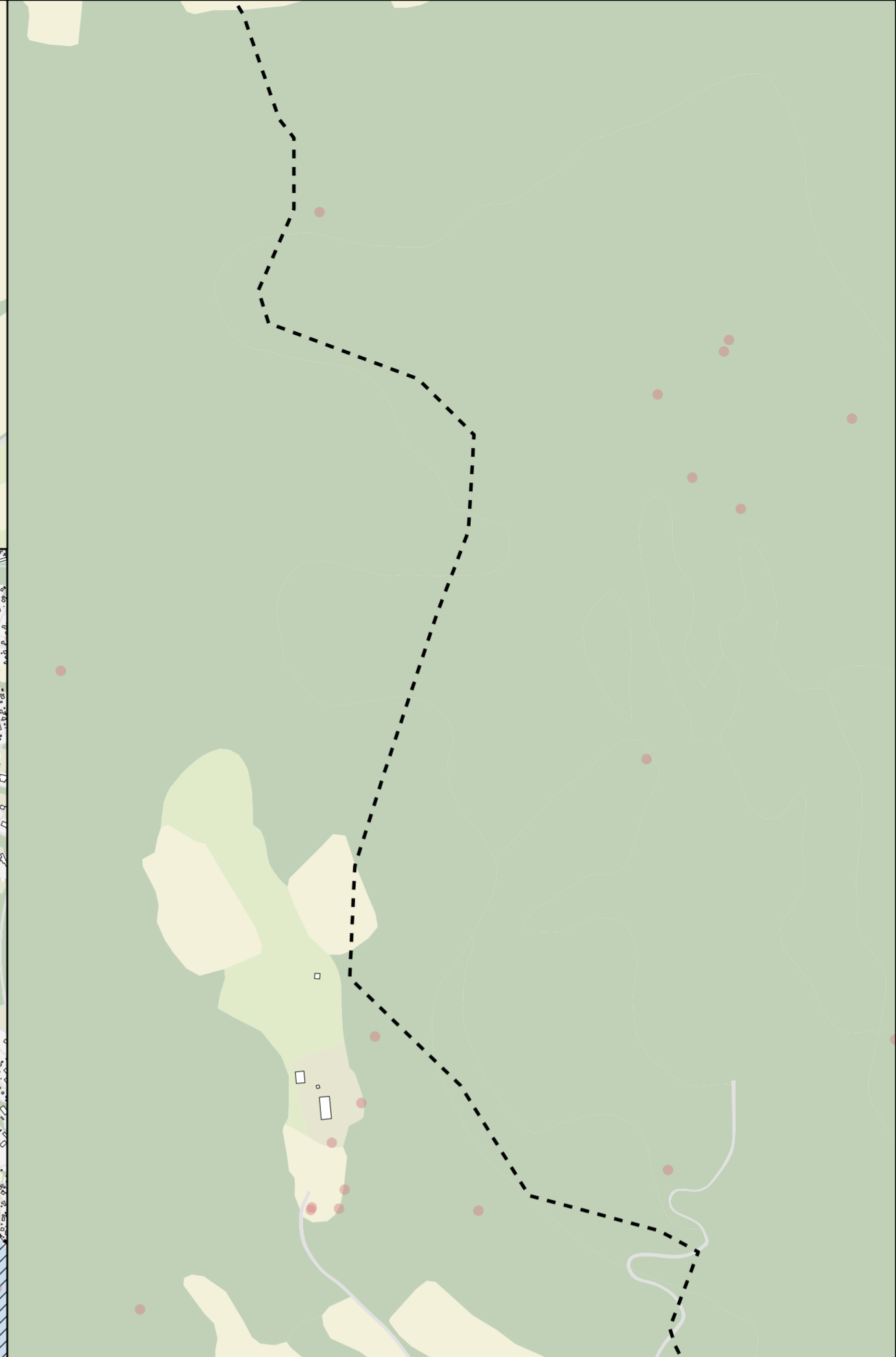
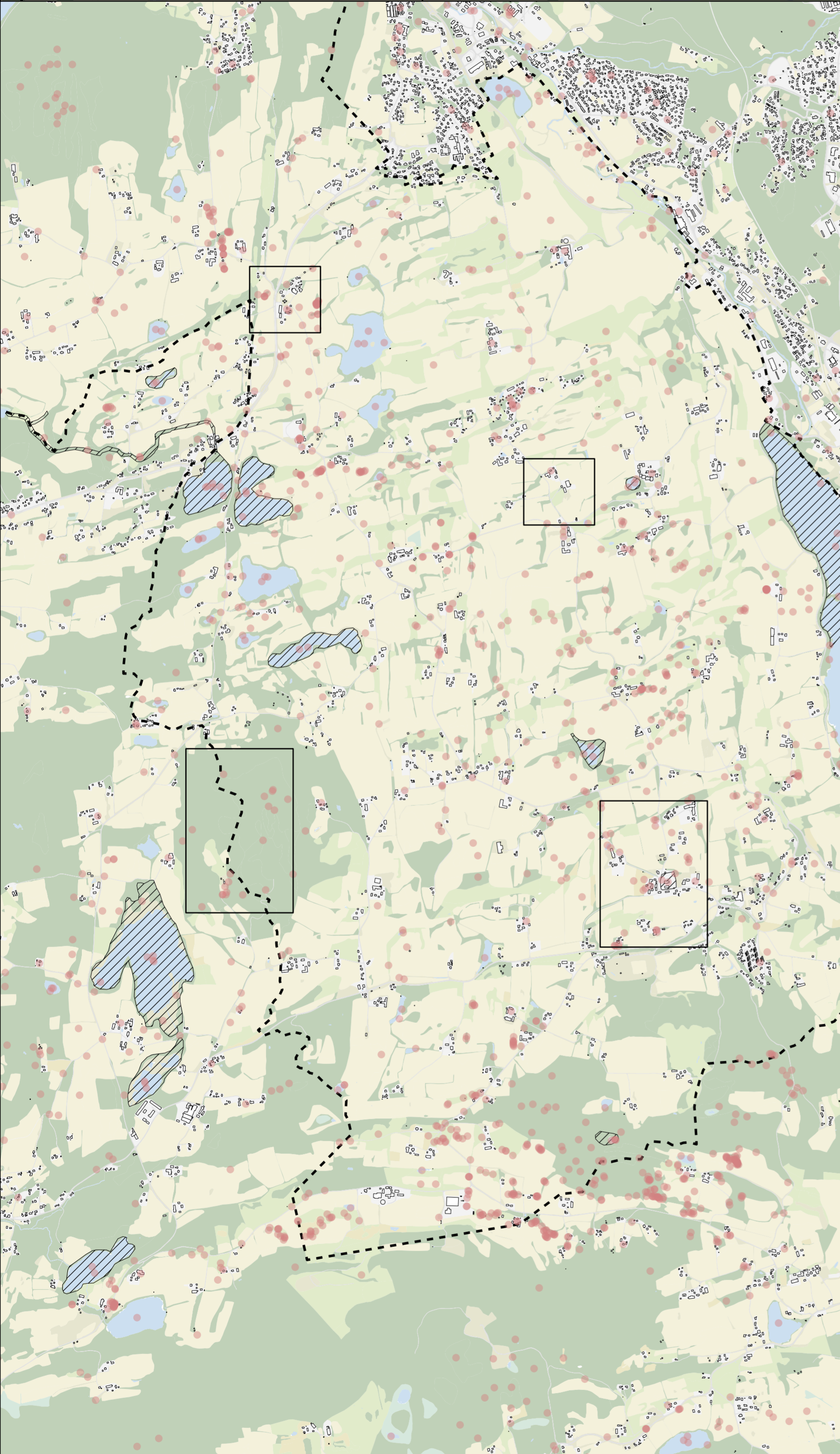
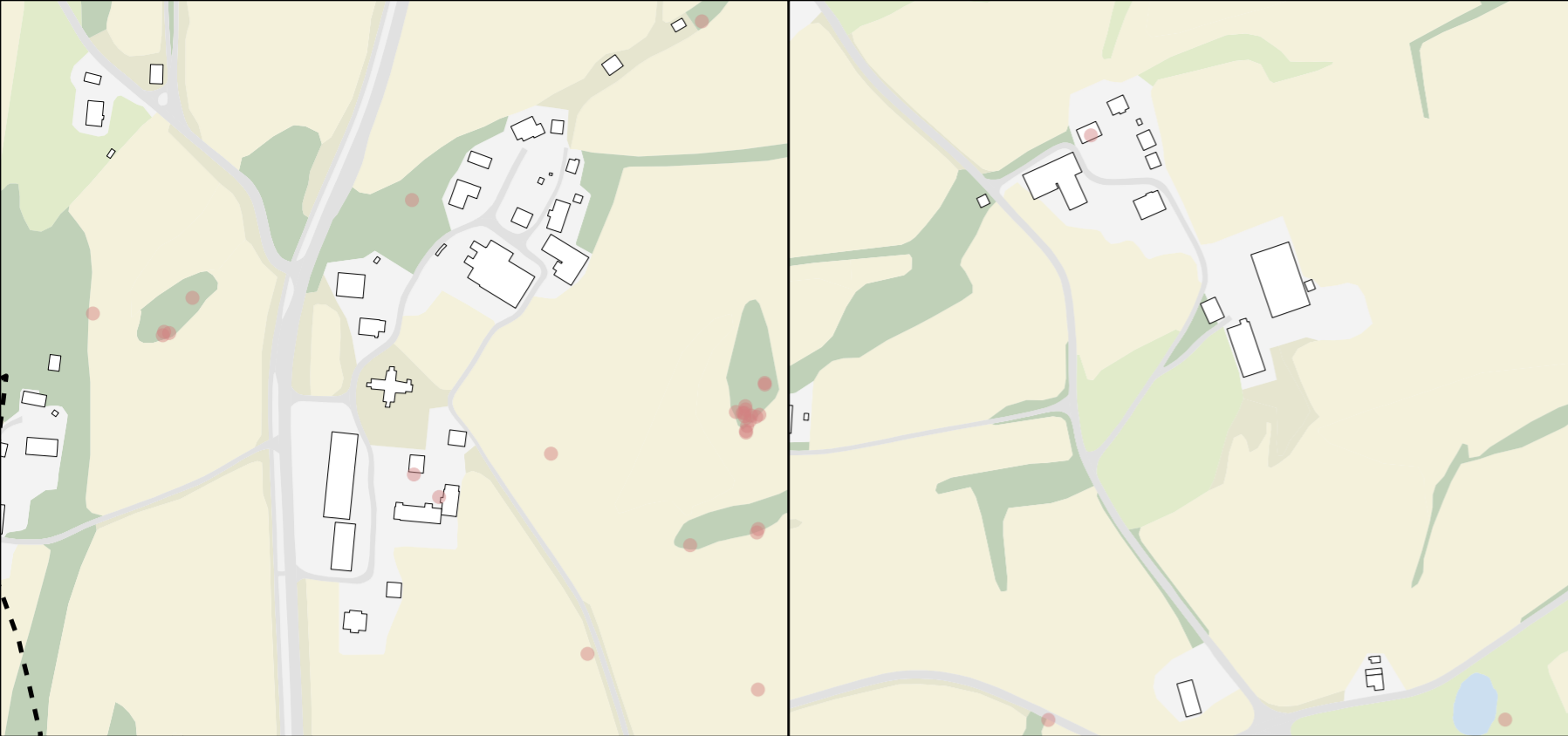
Stampet jord

Jord og steiner fra Hadeland



Brent treverk





Tegnforklaring: Naturverdier

0 0,5 1 2 Kilometer

- rodlisteartsforekomst_posisjon
- Kulturlandskap_3446_gran
- Bebyggd
- Fulldyrka jord
- Innmarksbeite
- Skog
- Åpen fastmark
- Overflatedyrka jord
- rodlisteartsforekomst_omrade

0 0,07 0,15 0,3 Kilometer