

Attachment 2

Online Survey 2

In this document, the results of the online survey “Online Survey 2” referred to in the diploma report “Heating Cold Homes” is presented in its entirety.

Undersøkelse om varmepumper til masteroppgave

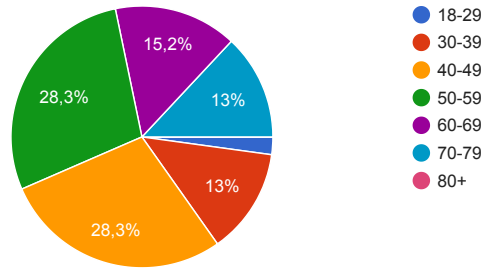
46 svar

[Publiser analytics](#)

Hvor gammel er du?

 [Kopier](#)

46 svar

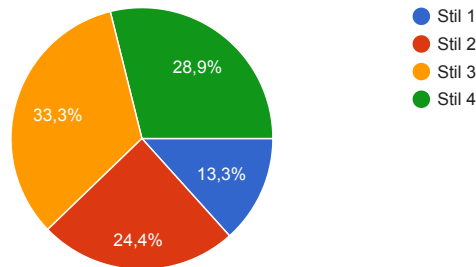


Del 2 av 3

Hvilken varmepumpe-stil foretrekker du?

 [Kopier](#)

45 svar



The following images were shown together with the previous question:

STIL 1



STIL 2



STIL 3

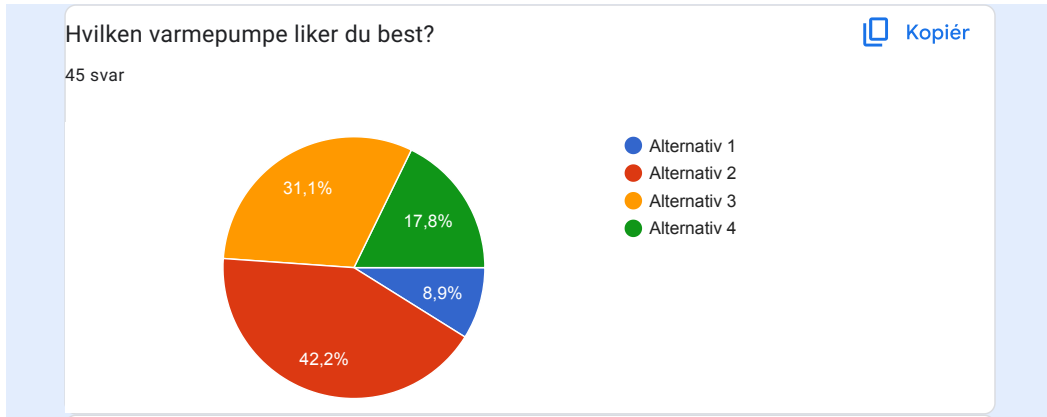


STIL 4



15.05.2024, 18:35

Undersøkelse om varmepumper til masteroppgave



The following images were shown together with the previous question:

ALTERNATIV 1



ALTERNATIV 2



ALTERNATIV 3



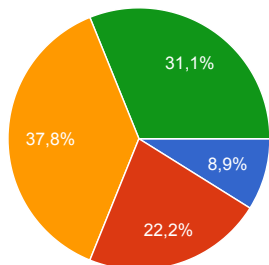
ALTERNATIV 4



Hvilken varmepumpe synes du **passer best** inn i stua?

 Kopier

45 svar



- Alternativ 1
- Alternativ 2
- Alternativ 3
- Alternativ 4

Hvilken varmepumpe ville du vurdert å kjøpe selv dersom du skulle kjøpt en varmepumpe?

 Kopier

45 svar

The following images were shown together with the previous question:

ALTERNATIV 1



ALTERNATIV 2



ALTERNATIV 3



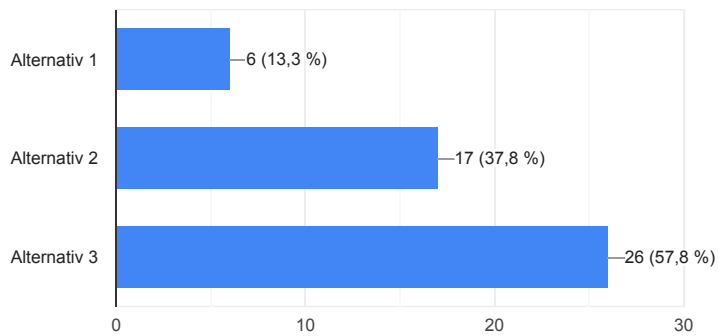
ALTERNATIV 4



Hvilken varmepumpe ville du vurdert å kjøpe selv dersom du skulle kjøpt en varmepumpe?

 Kopier

45 svar



The following images were shown together with the previous question:

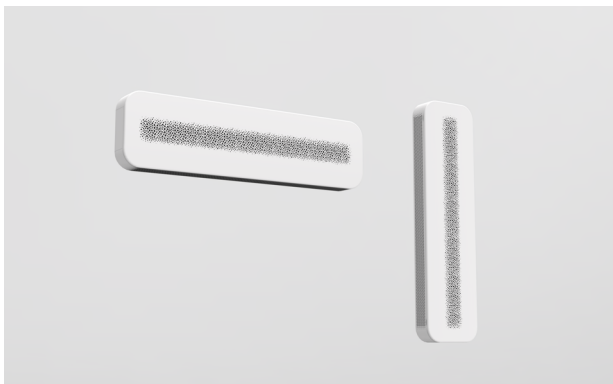
ALTERNATIV 1



ALTERNATIV 2



ALTERNATIV 3



15.05.2024, 18:35

Undersøkelse om varmepumper til masteroppgave

Hvorfor?

45 svar

Mest stilfull, eller minst skjemmende

Penest utseende

Alternativ 2 har en fin og stilren design. Alternativ 3 er annerledes og nyskapende, og kan passere som et interiørelement mer enn varmepumpe. Effekten på hver av alternativene vil spille inn sammen med design ved endelig valg.

Penere å se på, glir bedre inn i stuemiljøet

Stilren, anonym- man ser ikke at det er en varmepumpe nødvendigvis. Liker "hullene" i midten av varmepumpen. Den tar oppmerksomheten min på en positiv måte.

Enkel

Rene, glatte stilen.

Synes denne ser best ut, forutsatt at ytelser m.m. ellers er likt

Liten og nøytral

stilren

Liten og søt.

Kan få varmluften både ut i rommets og tilside og ikke bare ned.

ser finast ut:)

Ja

Fordi den passer best inn interiørmessig

Penest og nettest ☺👍

Design og at disse ser ut til å kunne fylle både design og god funksjonalitet

Stilen, og at den bygger lite ut fra veggen

Penest

Ser ikke så ruvende ut, tar mindre plass



Den er pen

Pen

God design

Fordi den krever minst veggplass og er minst «synlig»

Jeg håper en vertikal stilt innedel vil kunne gi bedre luft sirkulasjon

Erfaring

Tar liten plass. Dominerer ikke.

Den ser mest nøytral ut

Klassiske og ikke for klumpete

Estetisk mye penere. Så lenge effekten av varmepumpen er den samme

Alternativ 3 er ikke så dominerende dom de andre

Dominerte ikke i rommet. Ikke så synlig.

Finest design.

En varmepumpe for meg er ikke et møbel som blir pent, uten at den kles inn i f.eks spiler eller felles inn i vegg

Plasering/vinkling.

Mest elegant

Design

Effekten er best

Finest

Pris og effekt har alt å si.

Ser finest ut på veggen, å man kan velge forskjellige farger f. eks samme som vegg.

Mer «anonym».

Mindre synlig



15.05.2024, 18:35

Undersøkelse om varmepumper til masteroppgave

Den vertikale tar mindre plass på veggen.

Mest stil ren og anonym på veggen

Del 3 av 3



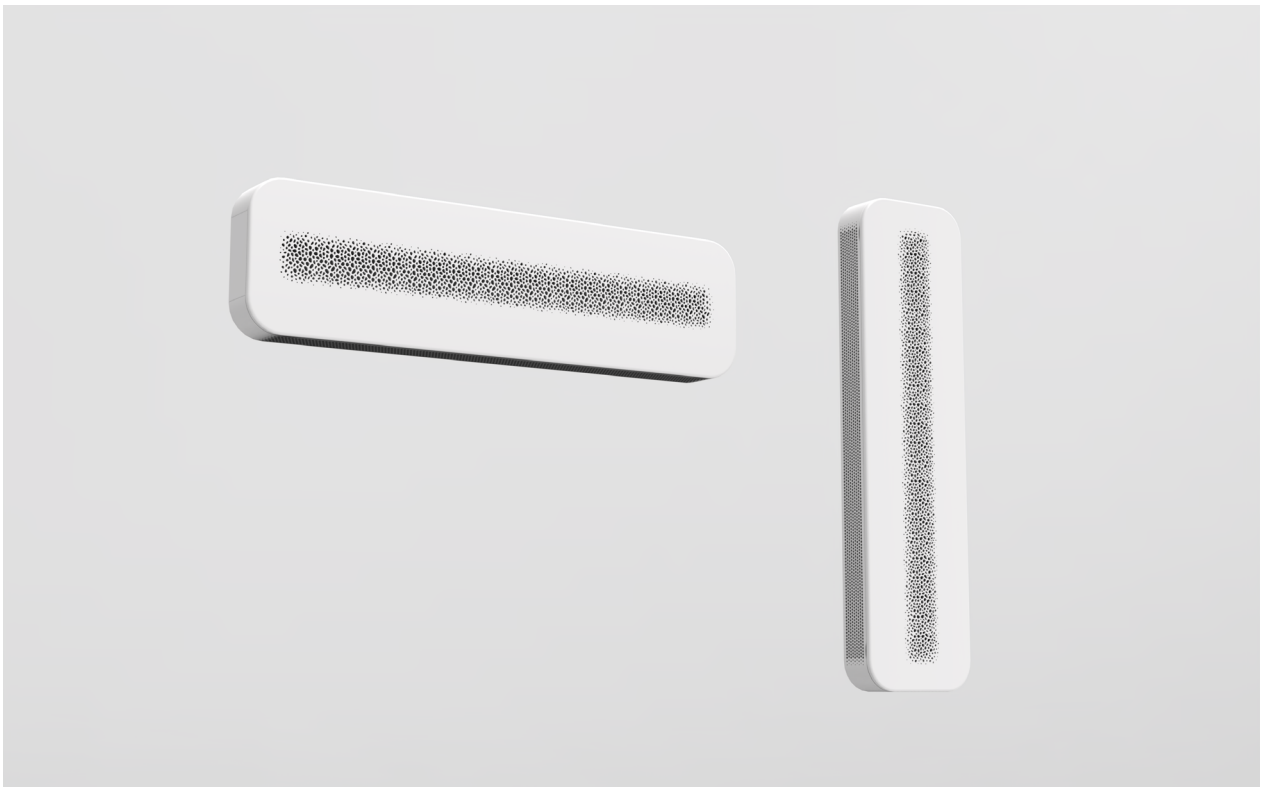
15.05.2024, 18:35

Undersøkelse om varmepumper til masteroppgave

Hva liker du med varmepumpen på bildet under? (på bildet ser du samme varmepumpe i to ulike orientasjoner)

45 svar

The following image was shown together with the previous question:



WILFA iWIND

Mer diskret og mindre skjemmende enn mer tradisjonelle varmepumper

At man kan ha di begge veiene.

Utypisk design for varmepumpe, som understrekes når den monteres vertikalt.

Pent og rent design

Jeg liker at den står på høykant. Den tar mindre plass, føler den sklir bedre inn i resten av et rom, som en del av interiøret.

Ikoner ikke så langt ut fra veggen

Størrelsen.

Ser ikke ut til å bygge så mye ut av veggen, synes ikke at varmepumper er spesielt pene i utgangspunktet så at den blir minst mulig synlig er et poeng. Fremstår også som et moderne produkt.

Smal og nøytral

plasseringsvennlig

Jeg liker at den er liten.

Liker ikke og lurer på hvor vifte er. Hvis ut, blir det en konstruksjon der også

vertikale synst eg ikkje noke om men kanskje med noke led lys rundt smart lys,HUE:)

Ingen

De er smale, men det finnes ikke slike modeller pr i dag.

Ser pen og nett ut

Lav byggehøyde

Bygger lite ut fra veggen

Bygger lite (flat/tynn)

Den tar ikke så mye veggplass



Liten, tar liten plass

Fin, tar liten plass, bygger lite

God design , liten og smal

Lite ruvende

Mer moderne design

Flat

Nett - ruver ikke.

Den ser ikke ut som en pumpe

Flat, smal

Estetisk veldig mye penere enn de som tradisjonelt har vært solgt

Denne er ikke så dominerende som de andre tradisjonelle varmepumpene

Den er lite synlig

Fleksibel

Ser ikke så dyp ut som en tradisjonell pumpe.

Plasering/vinkling.

Lite plasskrevende

Liten og nett

Bygger lite fra veggen

Liten

At den er flat. Men ser ingen verden hvor denne vil kunne blåse nok luft ut i et rom for å varme det tilstrekkelig opp

At den er ganske flat.

Anonymt utseende

Det at den er «flat» og kan snus



15.05.2024, 18:35

Undersøkelse om varmepumper til masteroppgave

Flere mulige plasseringer

Pumpen er enkel og grei

WILFA iMIND



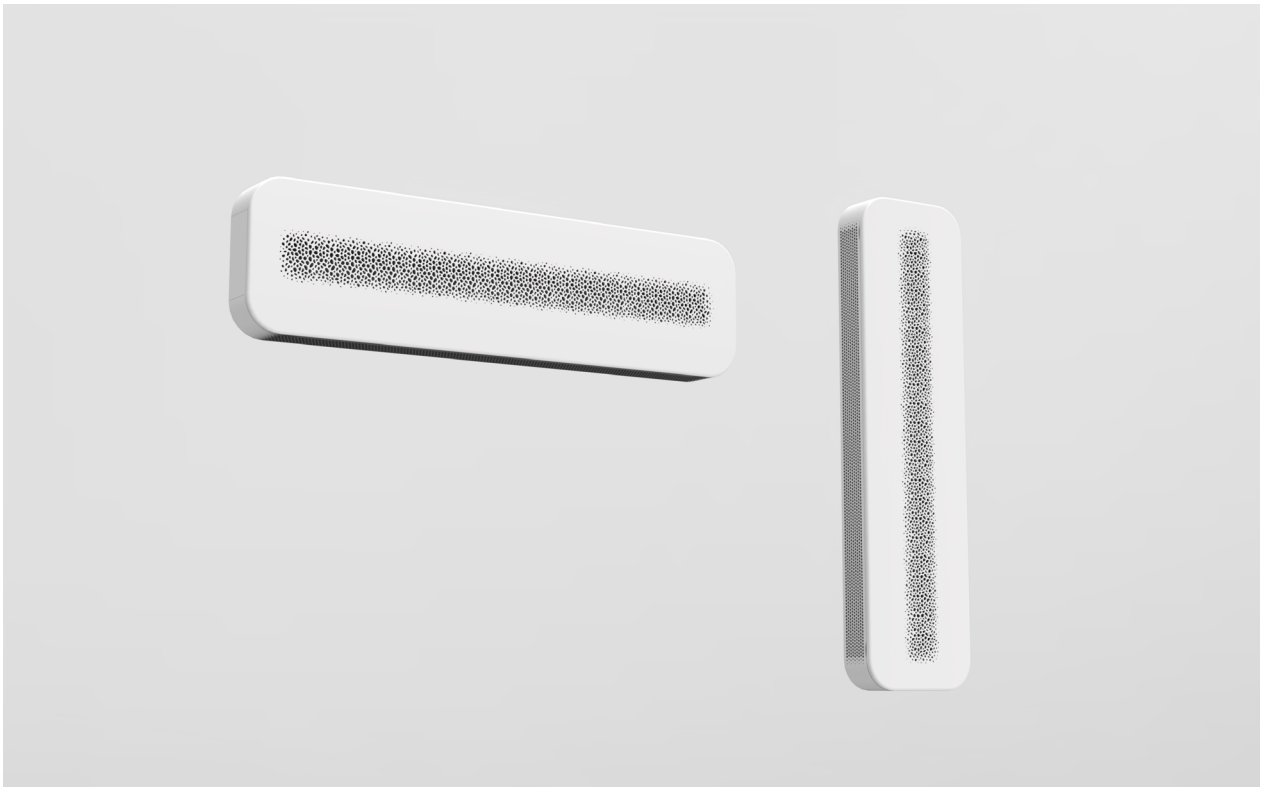
15.05.2024, 18:35

Undersøkelse om varmepumper til masteroppgave

Hva liker du IKKE med varmepumpen på bildet? (på bildet ser du samme varmepumpe i to ulike orientasjoner)

45 svar

The following image was shown together with the previous question:



WILFA iWIND

Ingenting
Ja
At det fortsatt er en varmpumpe
Liker di, har ikke noe negativt og si.
Hullene på frontdekselet kan oppleves uryddig og dominerende, selv om jeg liker det. Svart finish på pumpa ville ha dempet dette uttrykket.
Ikke noe spesielt.
Det er ikke noe jeg ikke liker med varmpumpen på bildet.
Liker den
Markerte "stripen"
Hadde foretrukket at risten midt på gikk enda mer i ett med det omkringliggende materialet.
vil gi dårlig effekt
Partiet på midten kunne vært mindre synlig.
Se svar foran
hva skal man sei vann ikkje noke prisa vertfall..
Fæl
skeptisk til luften som skal ut i midten og at det skal være synlig
Kan virke som det er liten plass å ha vifte, filter osv i. Skeptisk til funksjonalitet.
Ikke relevant
Vet ikke
Den vannrette tar mye veggplass

Ikke noe

Vet ikke

Den er fin

Jeg liker den

Åpen og kjedelig utseende

Filteret. Hva his det blir stygt (møkkete)

Filteret på midten

Middelen

Står ikke noen sammenligning på eventuelle effekt forskjeller

Kan tenke meg at denne er mindre effektiv enn de tradisjonelle varmepumpene

Kan den loddrette spre varmen like godt?

Liker ikkje så godt designet.

På bildet oppleves «hullene» som skittene i denne fargen

Liker alt

At den vil være mindre effektiv, da anleggsflaten til kjøleriller er redusert. Prisdrivende.

Kanskje ikke så pen

Får inntrykk at jeg blir spionert på

Midtpartiet er veldig synlig.

Den grå «streken» på midten.

Egentlig ikke noe

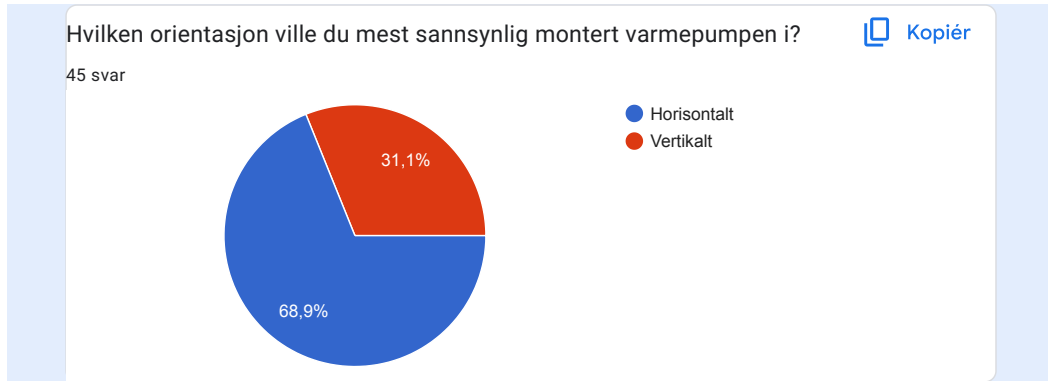
Ingen ting

Liker ikke at utblåsning sitter veldig synlig midt på

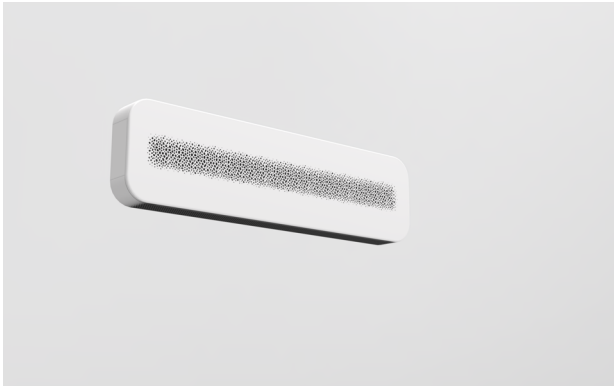
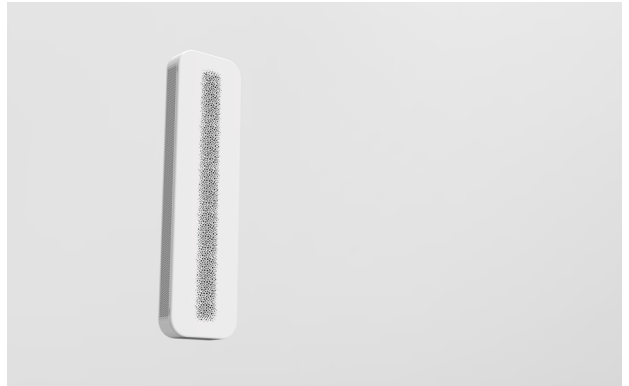


15.05.2024, 18:35

Undersøkelse om varmepumper til masteroppgave



The following images were shown together with the previous question:

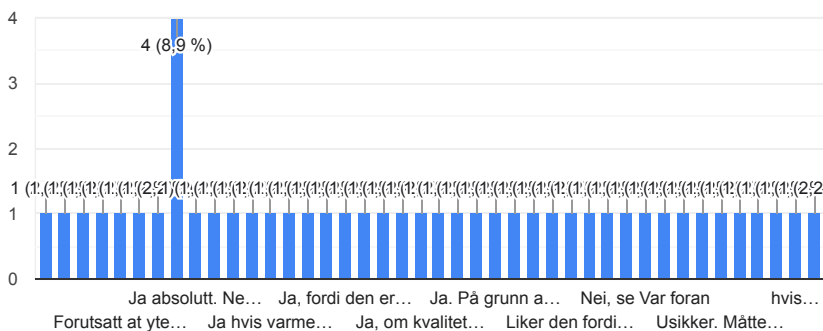
HORISONTALT**VERTIKALT**

WILFA iWIND

Ville du vurdert å kjøpe varmepumpen på bildet dersom du skulle handlet varmepumpe? Hvorfor/hvorfor ikke?



45 svar



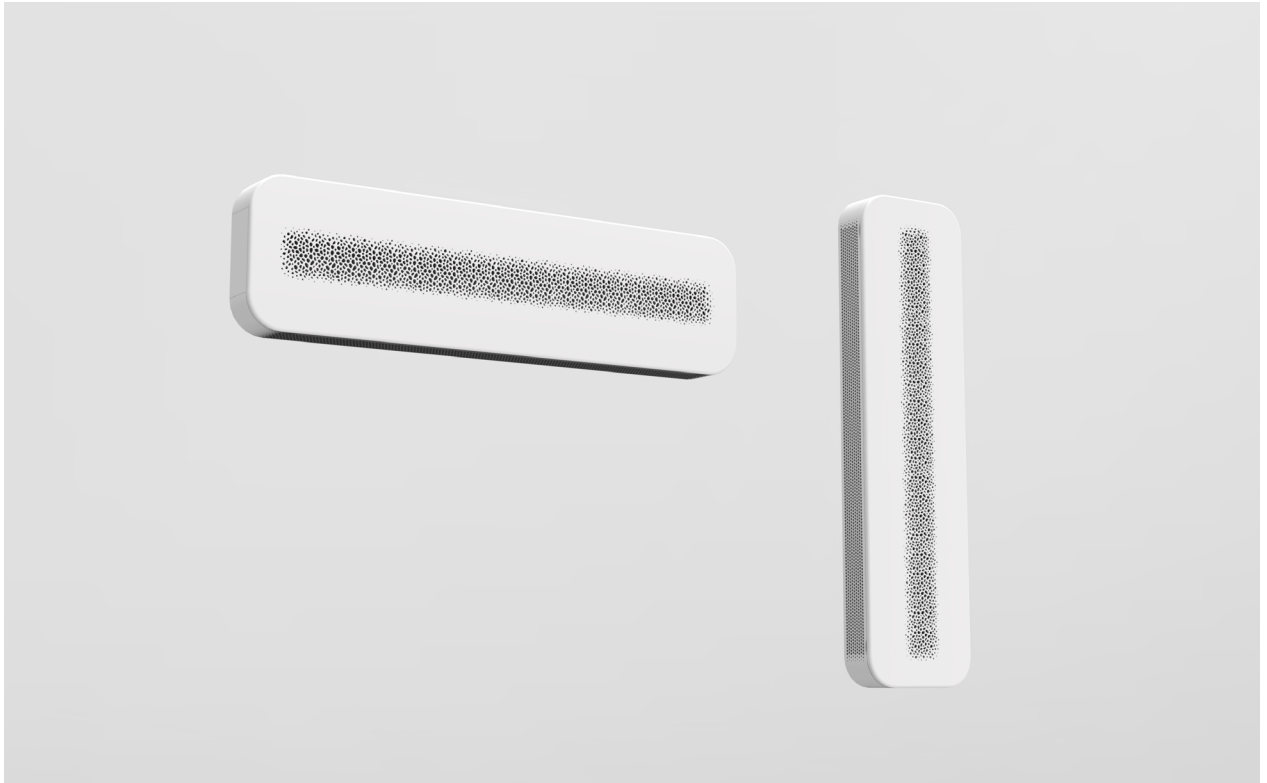
Dette innholdet er ikke laget eller godkjent av Google. [Rapporter uriktig bruk](#) - [Vilkår for bruk](#) - [Retningslinjer for personvern](#)

Google Skjemaer

WILFA iWIND



The following image was shown together with the previous question:



WILFA iMIND